

# Autoroute A52

## 7.1 Tableaux d'exposition

**Autoroute A52 - Département des Bouches du Rhône**  
**Tableaux d'exposition des populations, des établissements de santé et d'enseignement**

Lden, dB(A)	Nombre de personnes exposées (centaines)	Nombre d'établissements de santé	Nombre d'établissements d'enseignement
55< <60	12900		2
60< <65	6300		1
65< <70	2500		
70< <75	1300		
> 75	100		
Dépassement de la valeur limite 68 dB(A)	2500		

Ln, dB(A)	Nombre de personnes exposées (centaines)	Nombre d'établissements de santé	Nombre d'établissements d'enseignement
50< <55	8600		2
55< <60	3500		
60< <65	1400		
65< <70	1000		
> 70	0		
Dépassement de la valeur limite 62 dB(A)	1500		

**Tableaux des surfaces exposées**

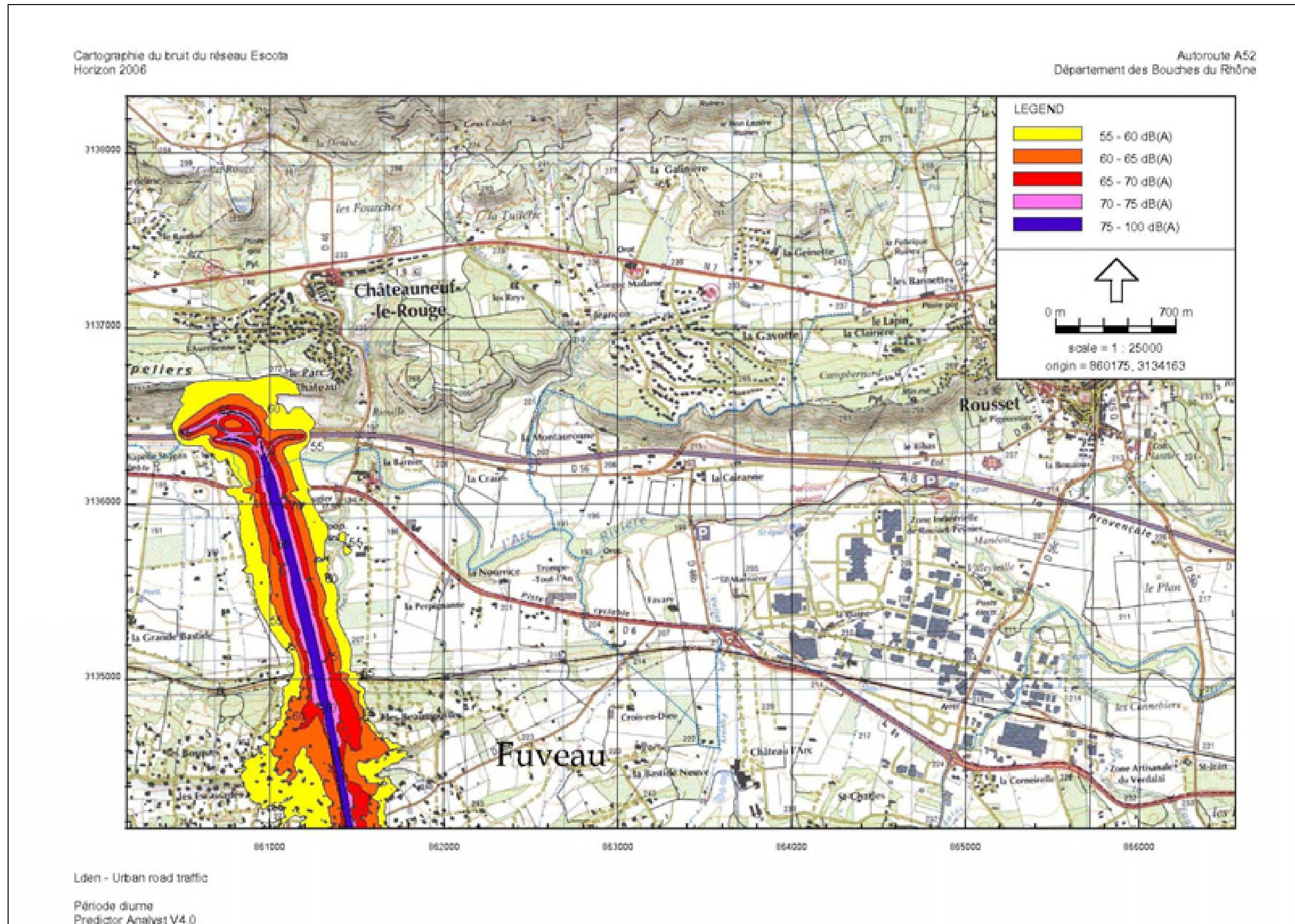
Lden, dB(A)	Superficie exposée (km <sup>2</sup> )
> 55	12,2
> 65	2,7
> 75	0,2

## 7.2 Cartes d'exposition (de type « a »)

On présente les cartes en Lden puis en Ln.

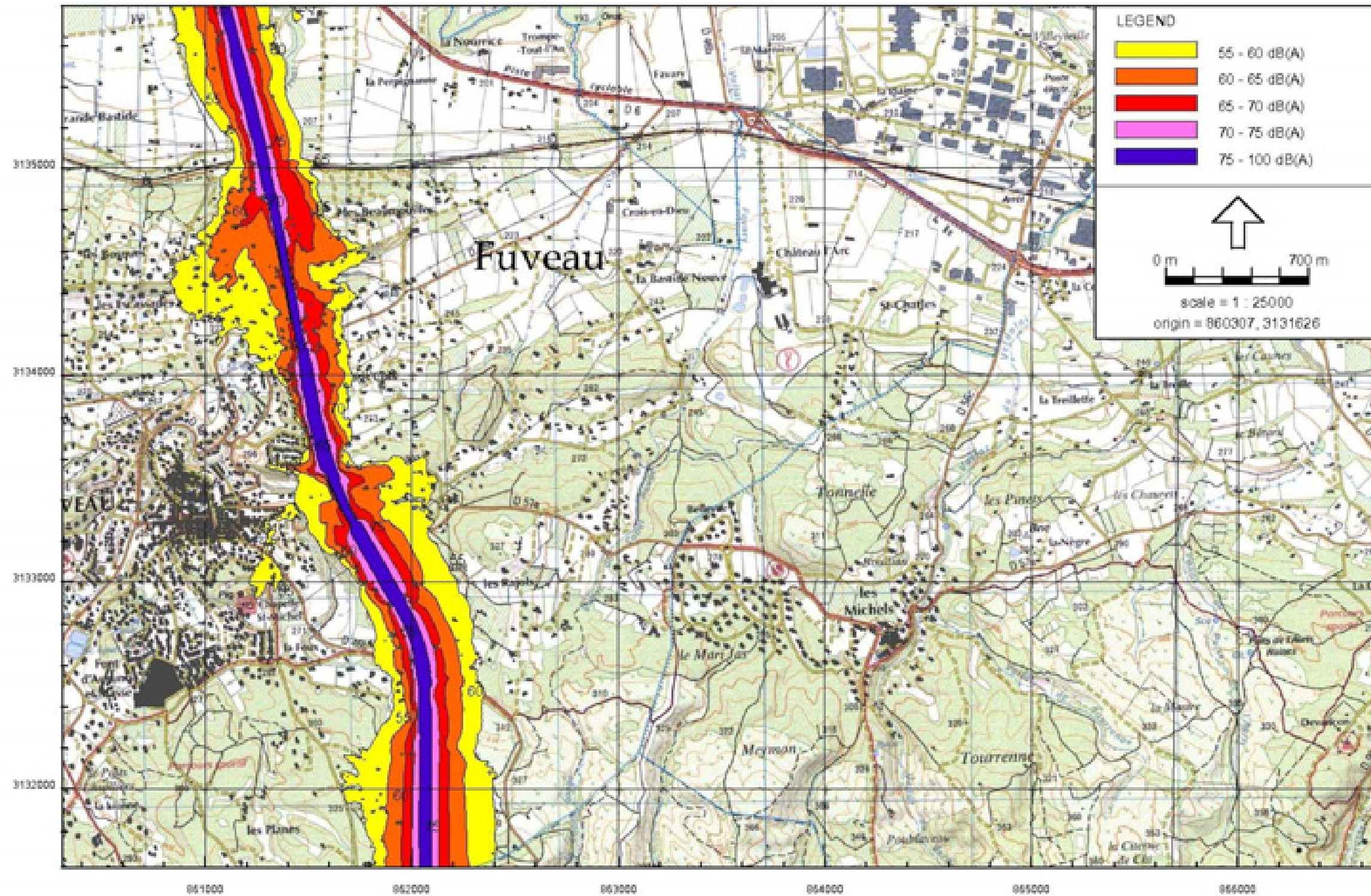
### 7.2.1 Carte d'exposition en Lden sur l'autoroute A52

**Cartes d'exposition  
Autoroute A52  
Lden**



Cartographie du bruit du réseau Escota  
Horizon 2006

Autoroute A52  
Département des Bouches du Rhône

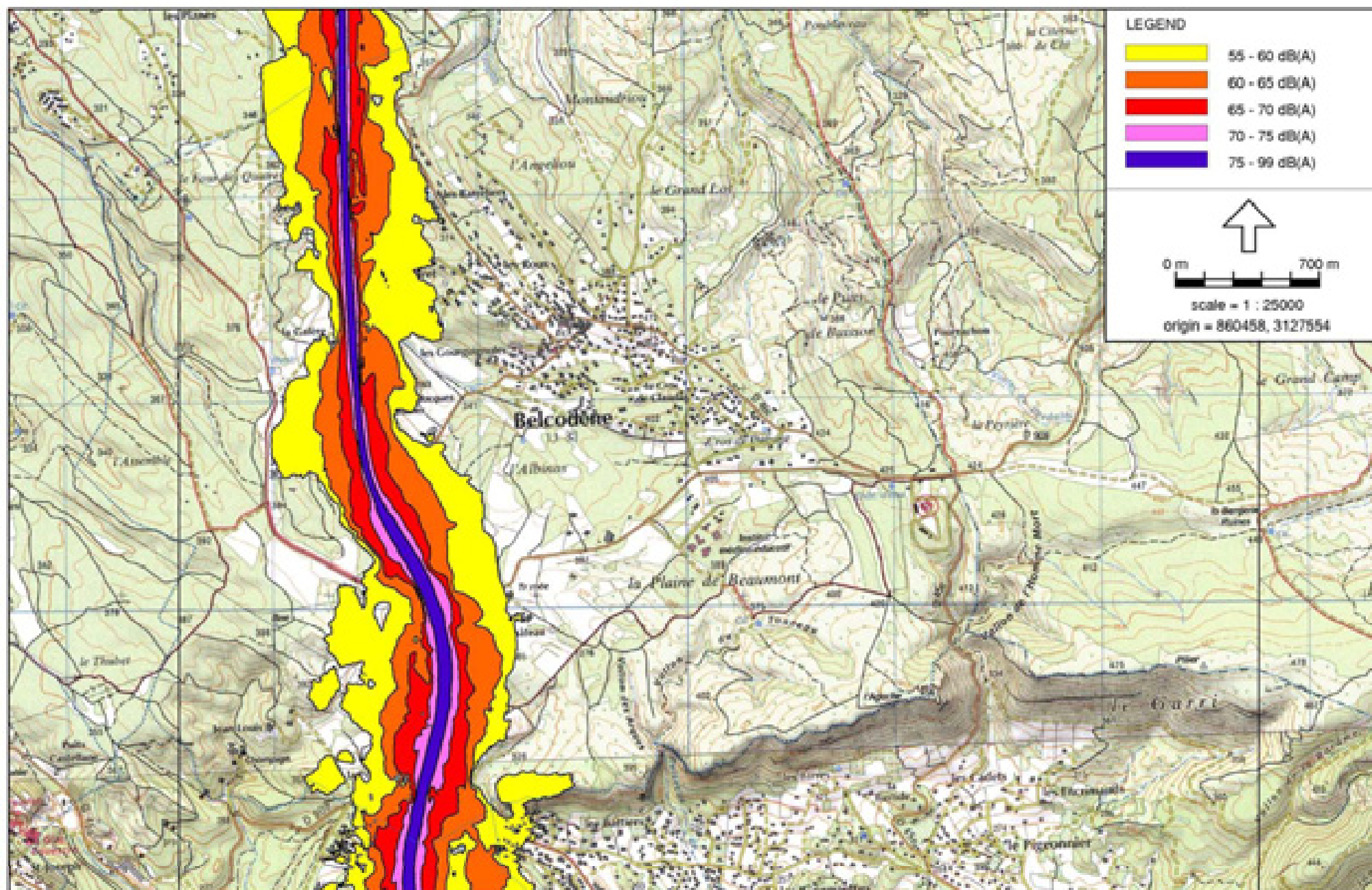


Lden - Urban road traffic

Période diurne  
Predictor Analyst V4.0

Cartographie du bruit réseau Escota  
Horizon 2006

Autoroute A52  
Département des Bouches du Rhône

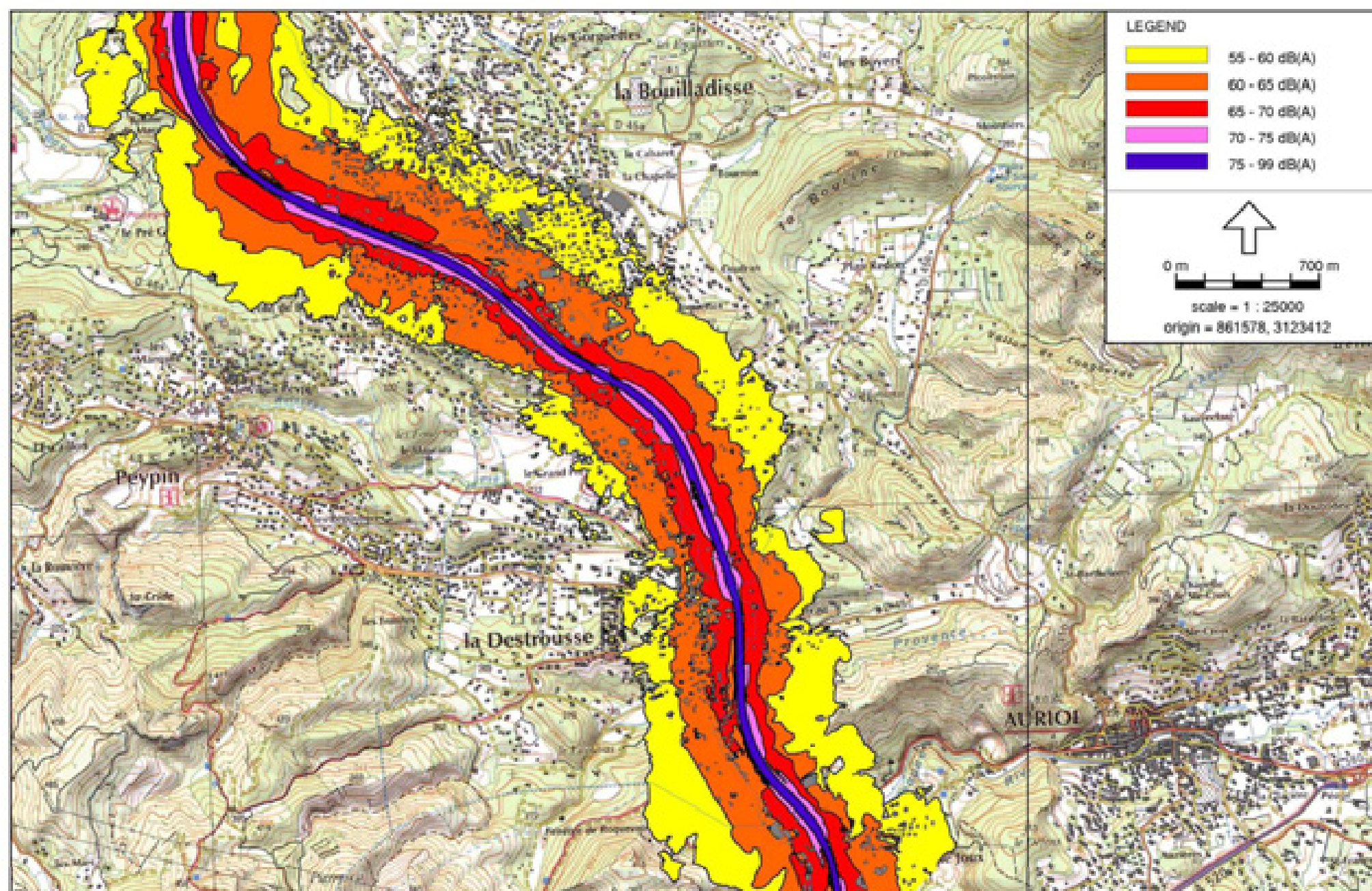


Lden - Energetic - Urban road traffic

Predictor Analyst V4.0

Cartographie du bruit réseau Escota  
Horizon 2006

Autoroute A52  
Département des Bouches du Rhône

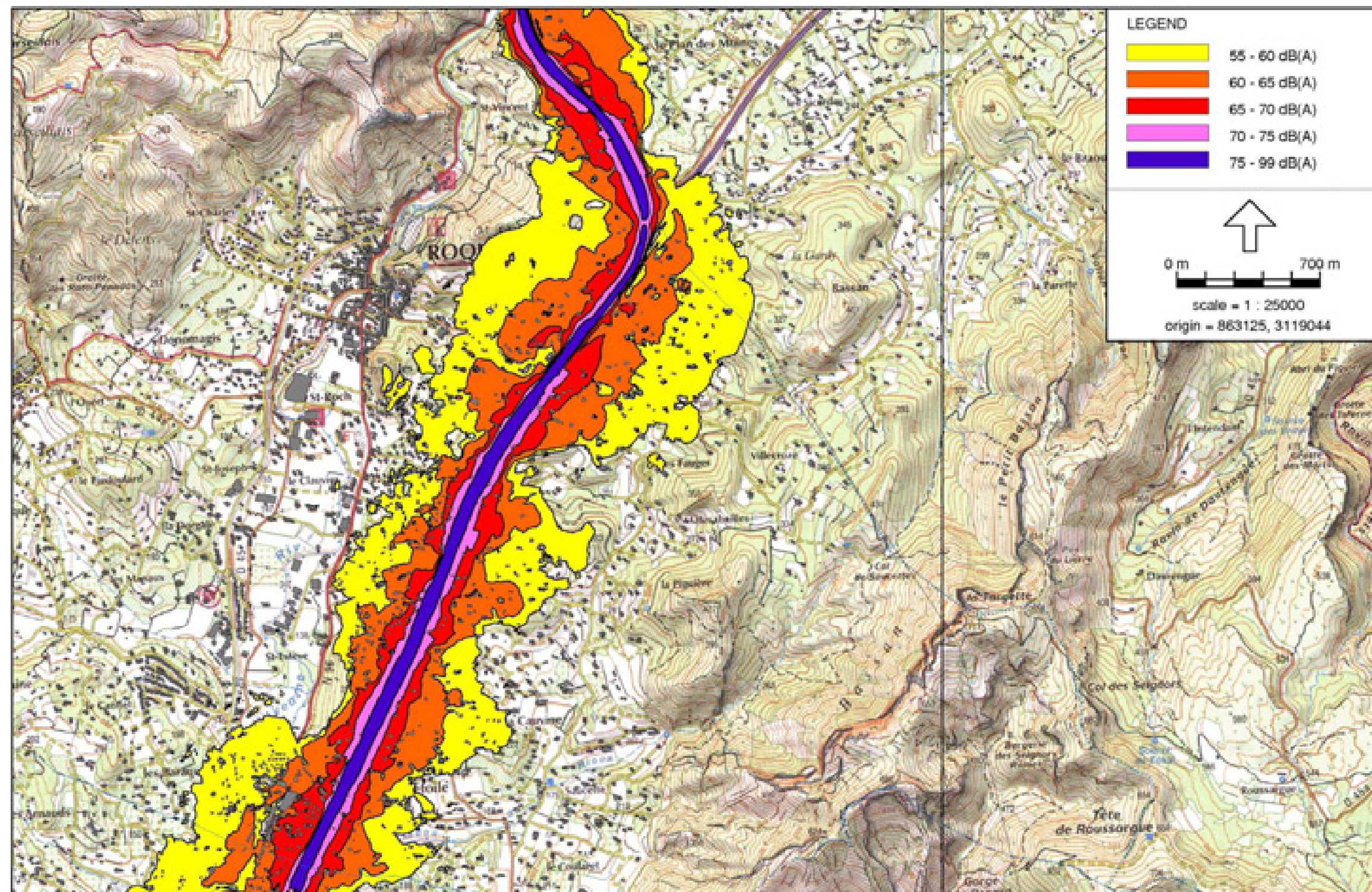


Lden - Energetic - Urban road traffic

Predictor Analyst V4.0

Cartographie du bruit réseau Escota  
Horizon 2006

Autoroute A52  
Département des Bouches du Rhône

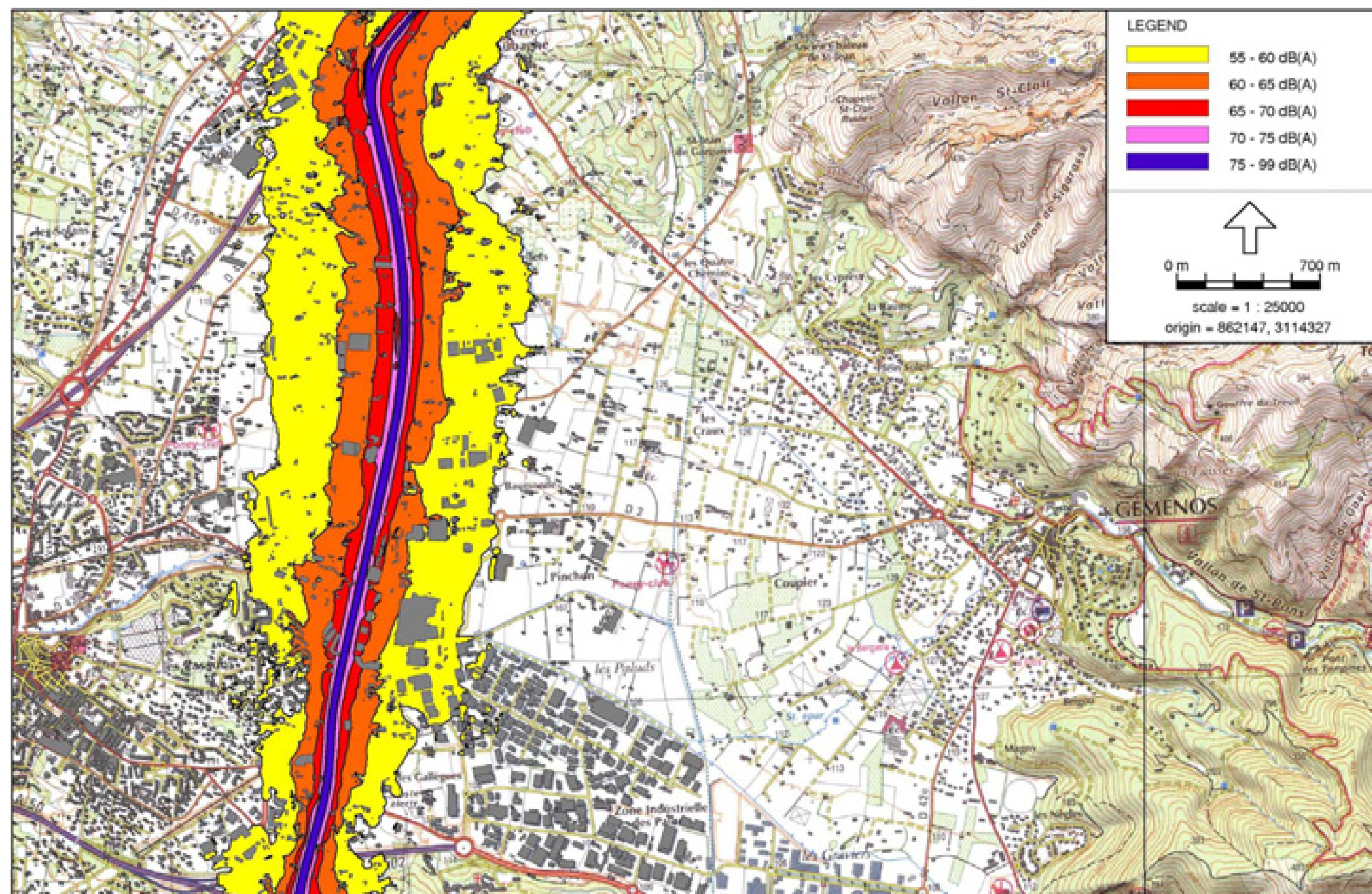


Lden - Energetic - Urban road traffic

Predictor Analyst V4.0

Cartographie du bruit réseau Escota  
Horizon 2006

Autoroute A52  
Département des Bouches du Rhône



Lden - Energetic - Urban road traffic

Predictor Analyst V4.0

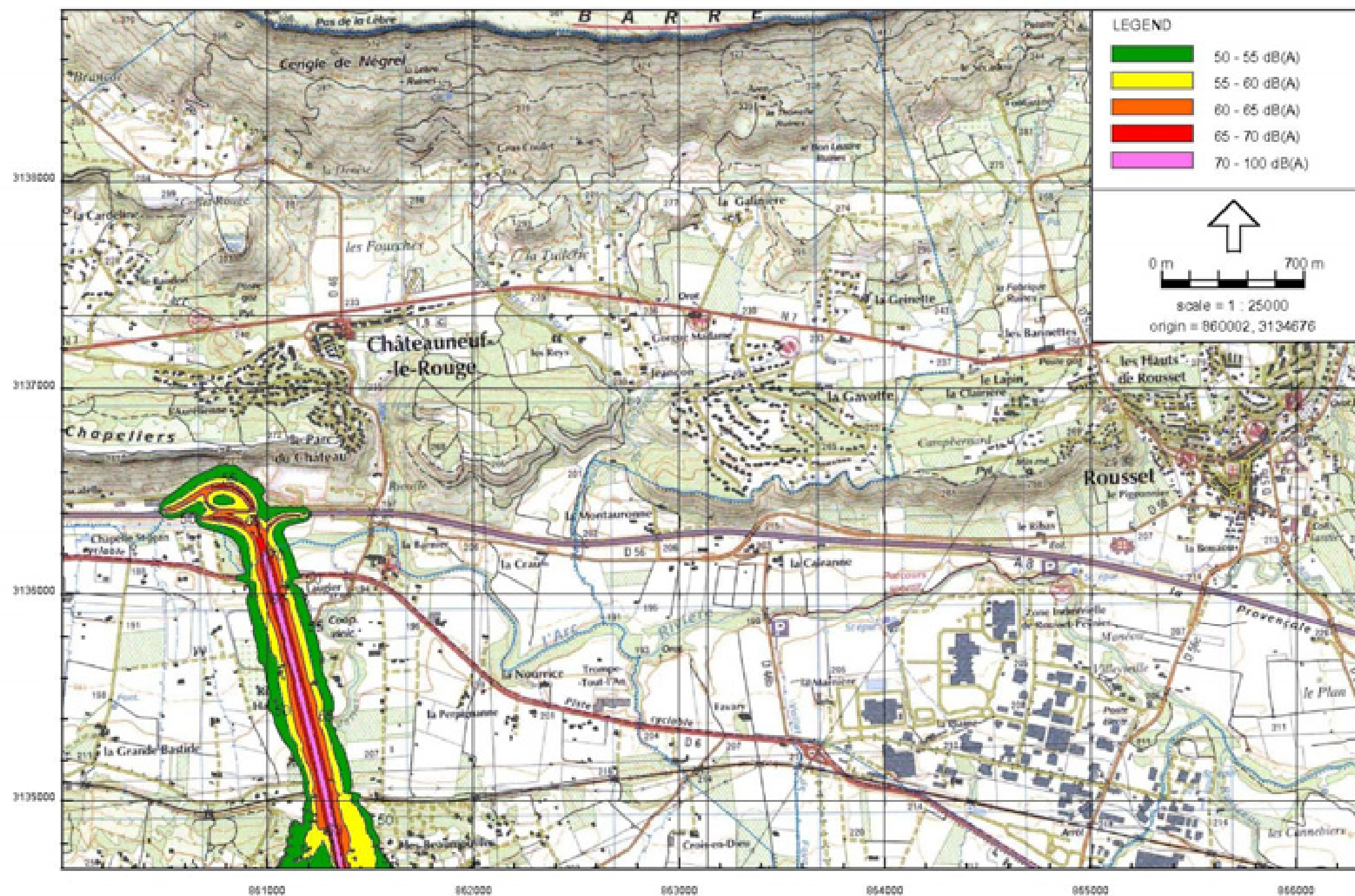


## 7.2.2 Carte d'exposition en Ln sur l'autoroute A52

**Cartes d'exposition  
Autoroute A52  
Ln**

Cartographie du bruit du réseau Escota  
Horizon 2006

Autoroute A52  
Département des Bouches du Rhône

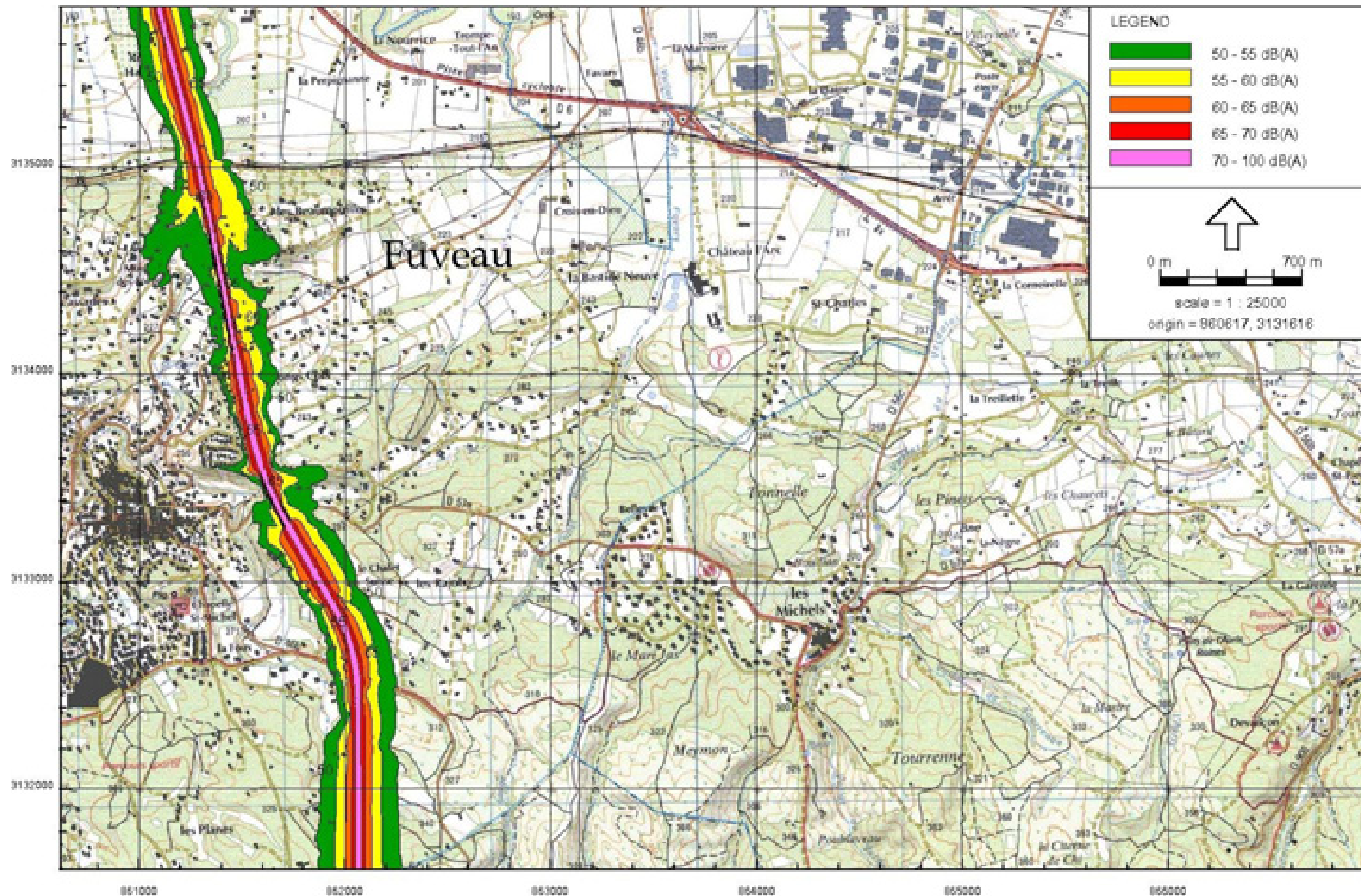


Night - Urban road traffic - Average - Reduction 0 dB

Période nocturne  
Predictor Analyst V4.0

Cartographie du bruit du réseau Escota  
Horizon 2006

Autoroute A52  
Département des Bouches du Rhône

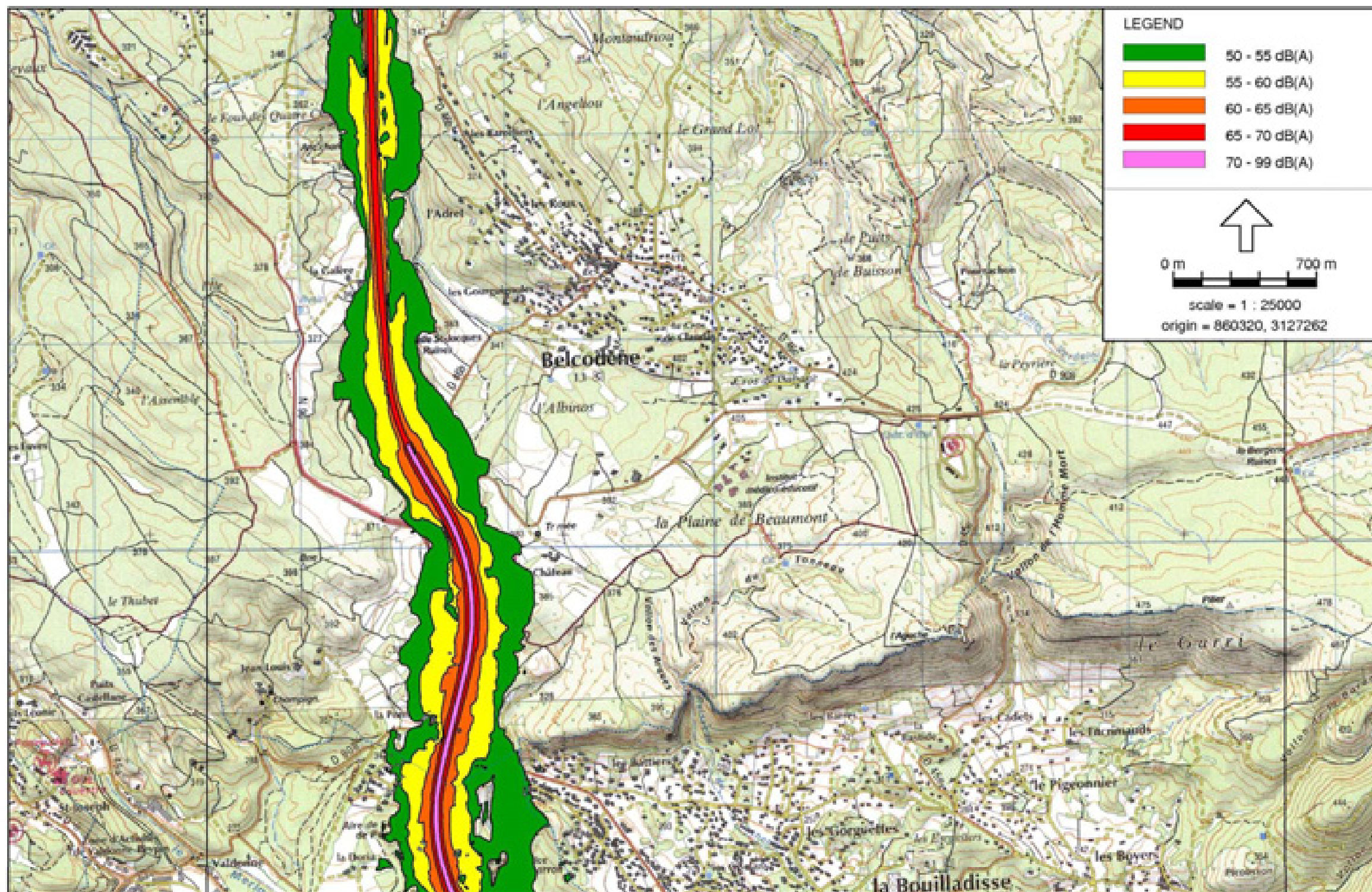


Night - Urban road traffic - Average - Reduction 0 dB

Période nocturne  
Predictor Analyst V4.0

Cartographie du bruit réseau Escota  
Horizon 2006

Autoroute A52  
Département des Bouches du Rhône

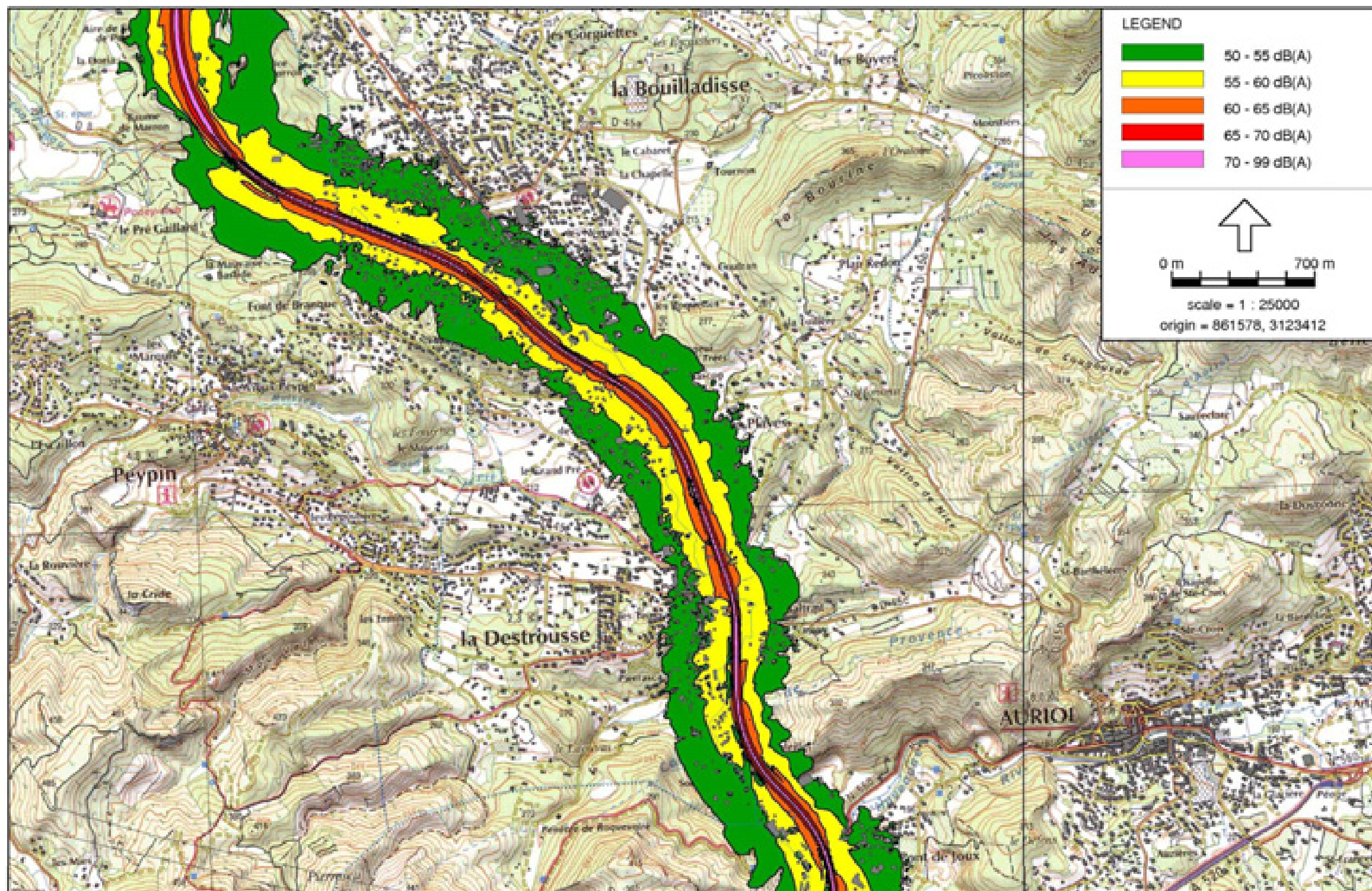


Night - Urban road traffic - Average - Reduction 0 dB

Predictor Analyst V4.0

Cartographie du bruit réseau Escota  
Horizon 2006

Autoroute A52  
Département des Bouches du Rhône

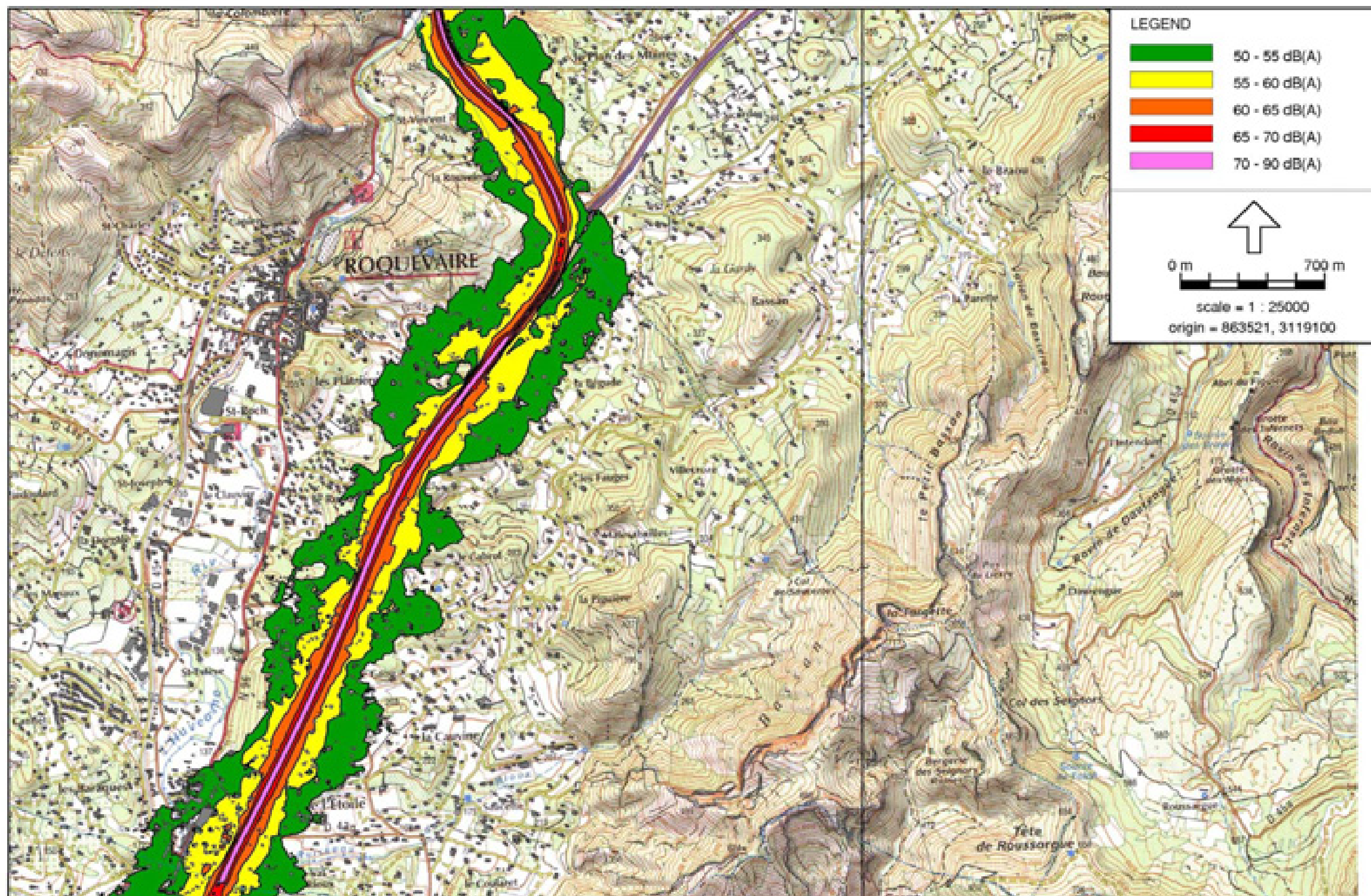


Night - Urban road traffic - Average - Reduction 0 dB

Predictor Analyst V4.0

Cartographie du bruit réseau Escota  
Horizon 2006

Autoroute A52  
Département des Bouches du Rhône

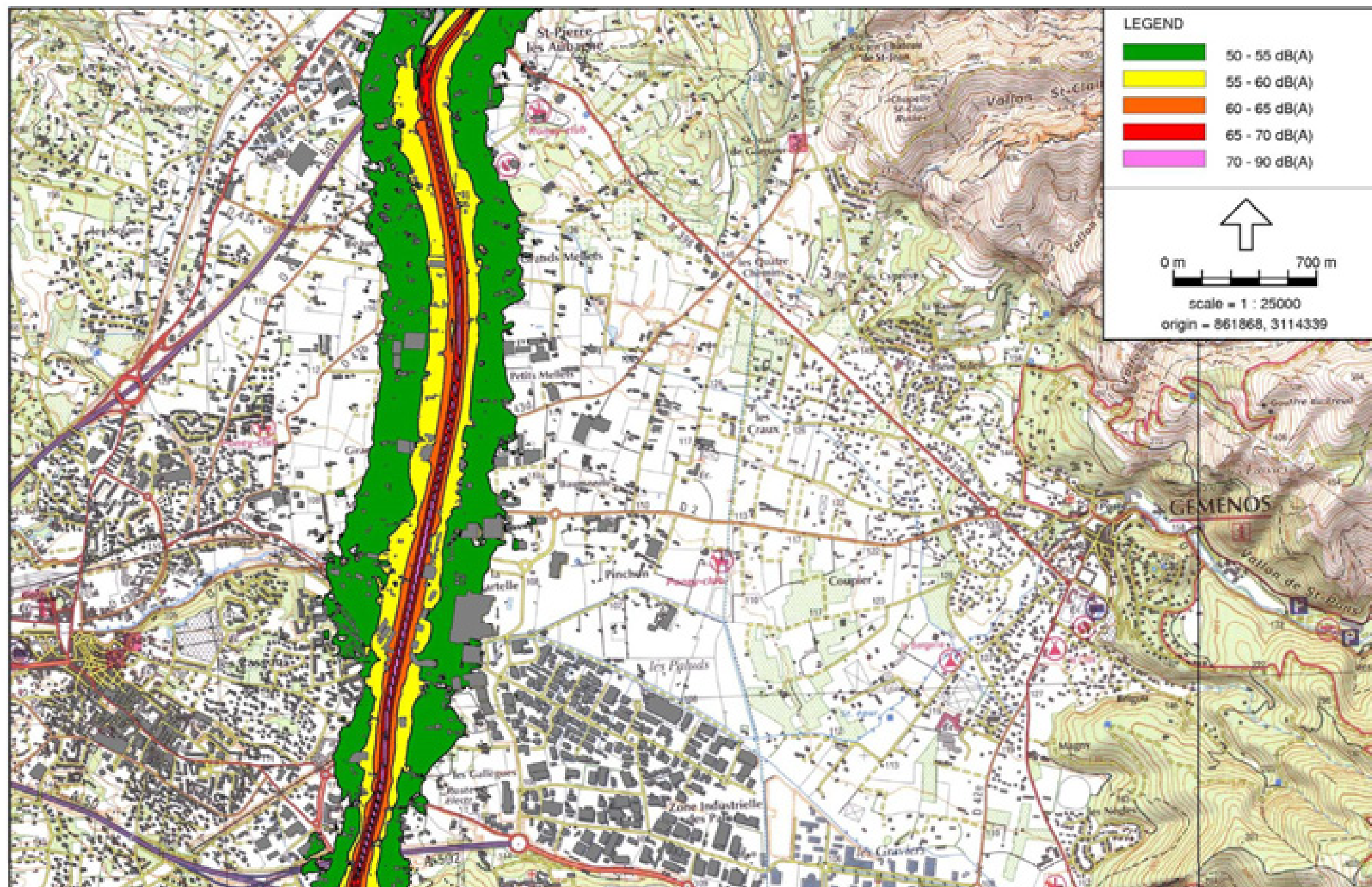


Night - Urban road traffic - Average - Reduction 0 dB

Predictor Analyst V4.0

Cartographie du bruit réseau Escota  
Horizon 2006

Autoroute A52  
Département des Bouches du Rhône



Night - Urban road traffic - Average - Reduction 0 dB

Predictor Analyst V4.0